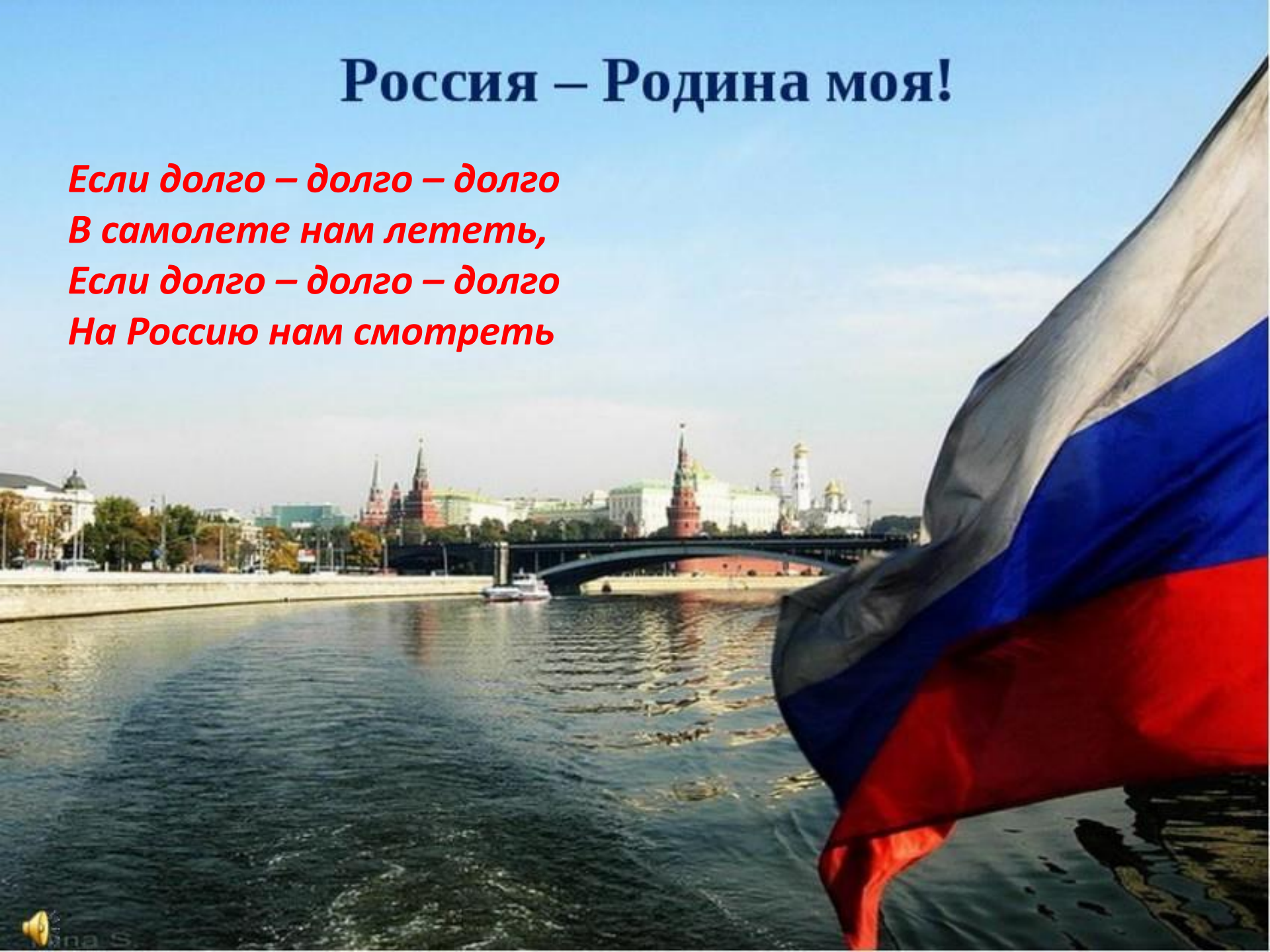


Россия – Родина моя!!!



Россия – Родина моя!

*Если долго – долго – долго
В самолете нам лететь,
Если долго – долго – долго
На Россию нам смотреть*



*То увидим мы тогда, и леса и города,
Океанские просторы,
Ленты рек, озера, горы....*



*Мы увидим даль без края,
Тундру, где звенит весна,
И поймем тогда, какая
Наша Родина большая,*



Необъятная страна!



Россия





17 098 246 км



ОБЪЕМЫ ВОДНЫХ ТВОРИТЕЛЕЙ

Вид	Объем
Водоемы	...
Водохранилища	...
Водосборные бассейны	...
Водоснабжающие системы	...
Водозащитные сооружения	...
Водозащитные дамбы	...
Водозащитные плотины	...
Водозащитные каналы	...
Водозащитные сооружения	...

ОБЪЕМЫ ВОДНЫХ ТВОРИТЕЛЕЙ

Вид	Объем
Водоемы	...
Водохранилища	...
Водосборные бассейны	...
Водоснабжающие системы	...
Водозащитные сооружения	...
Водозащитные дамбы	...
Водозащитные плотины	...
Водозащитные каналы	...
Водозащитные сооружения	...



Москва









ПЛАНЕТАРИЙ











Воронеж

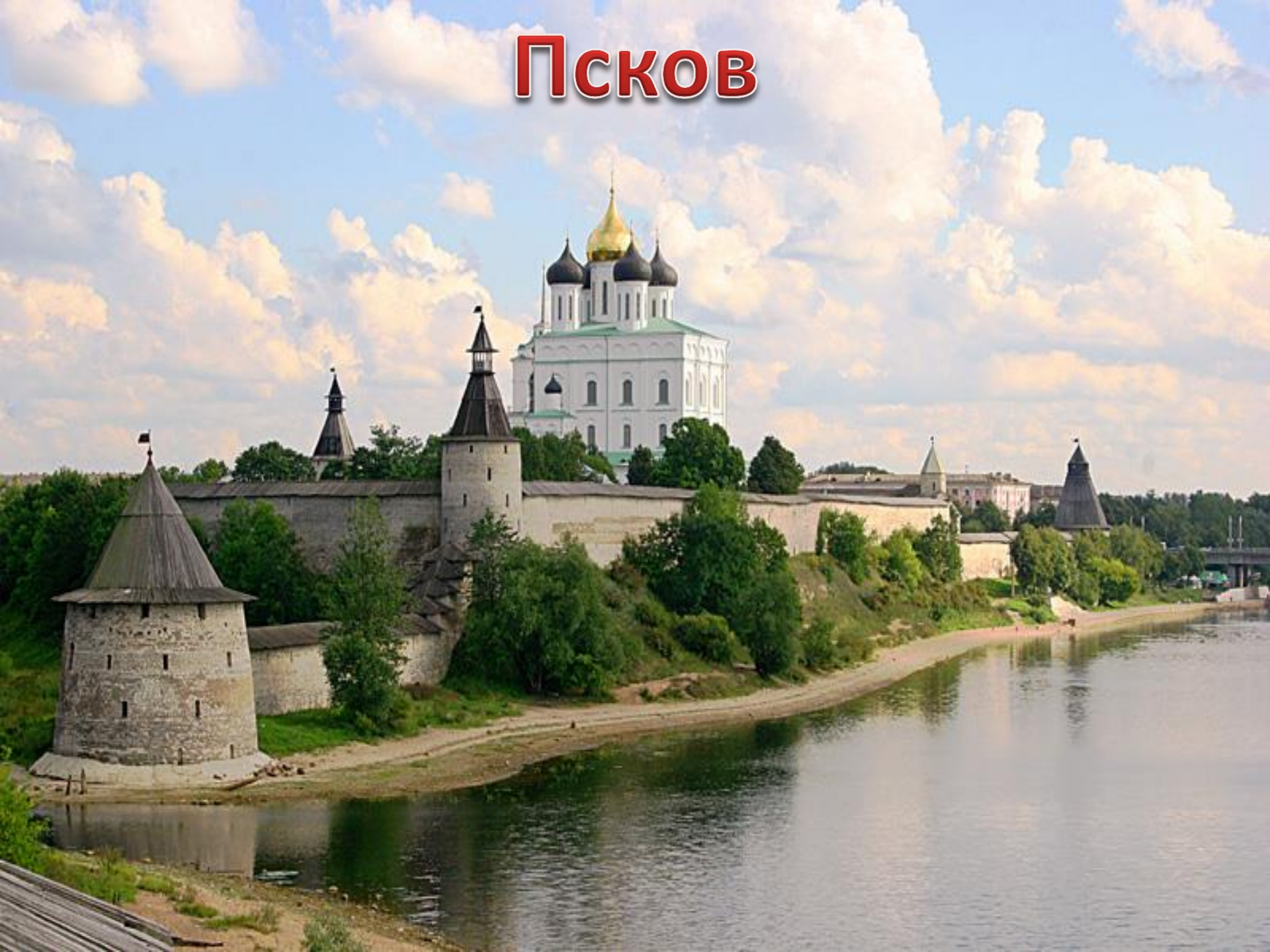








ПСКОВ







РОСТОВ НА ДОНУ

ОСНОВАН В 1749





Вологда













Нижний Новгород





АВТОМОБИЛЬНЫЙ ЗАВОД

ОСНОВАН В 1932 ГОДУ











ГОСТИНИЦА

БУРЯТИЯ

hotel

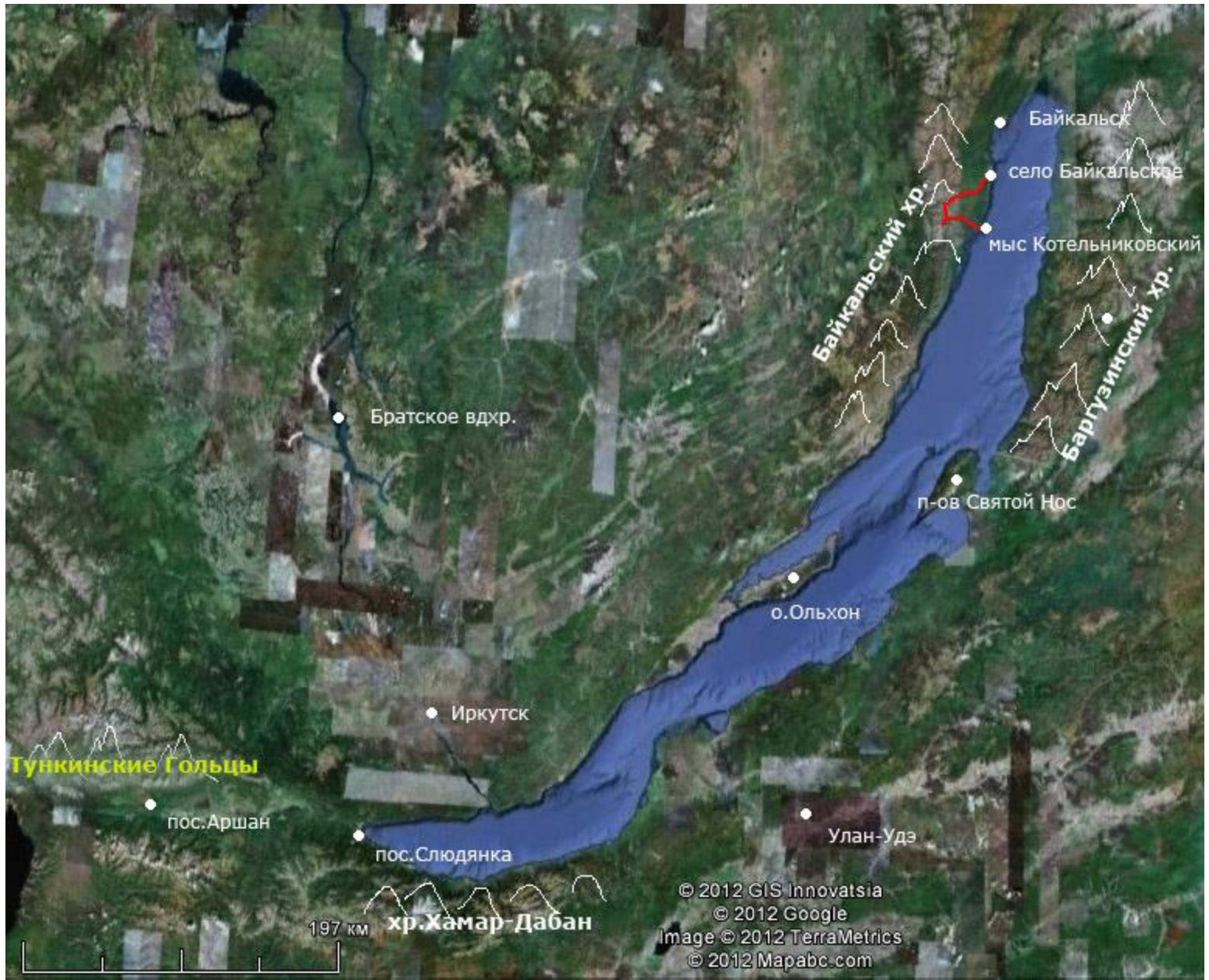


ЖАСС
TRAVEL COMPANY

ЖАСС

ЖАСС

© OGORODNIK ANDREI 2010



Байкальск

село Байкальское

мыс Котельниковский

Байкальский хр.

Баргузинский хр.

Братское вдхр.

п-ов Святой Нос

о. Ольхон

Иркутск

Тункинские Гольцы

пос. Аршан

Улан-Удэ

пос. Слюдянка

хр. Хамар-Дабан

197 км

© 2012 GIS Innovatsia
© 2012 Google
Image © 2012 TerraMetrics
© 2012 Mapabc.com



СПАСИБО ЗА ВНИМАНИЕ!

