

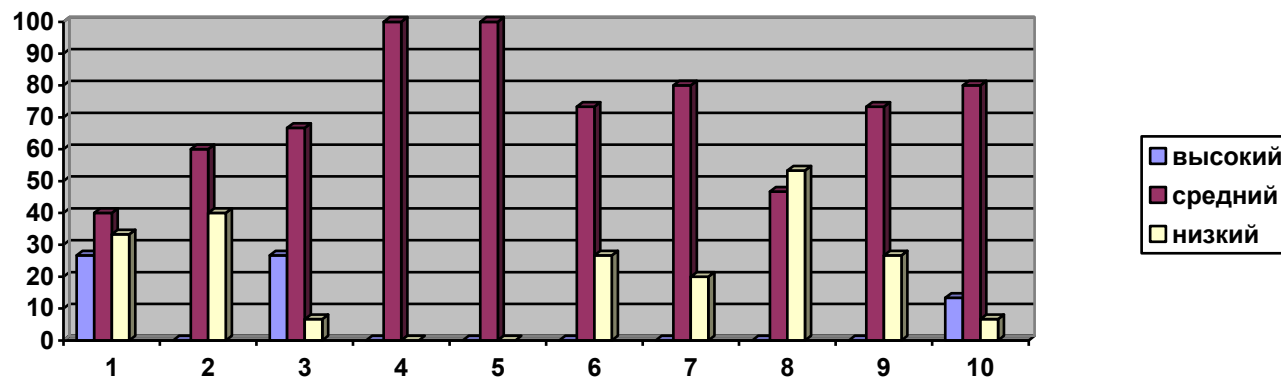
МАДОУ Детский сад № 51 г. Улан - Удэ

**Мониторинг уровня развития речи детей в подготовительной логопедической группе №11
2025 – 2026 учебный год**

2025 - 2026 учебный год (подготовительная группа)

| | Познавательная сфера | | Моторная сфера | | Импрессивная речь | | Связная речь | | Словарь | | Словообразование | | Грамматический строй речи | | Звукопроизношение | | Фонематическое восприятие, анализ и синтез | | Слоговая структура слов | |
|----------|----------------------|--------|----------------|------|-------------------|------|--------------|--------|---------|--------|------------------|--------|---------------------------|--------|-------------------|------|--|--------|-------------------------|--------|
| | Н.г. | К.г. | Н.г. | К.г. | Н.г. | К.г. | Н.г. | К.г. | Н.г. | К.г. | Н.г. | К.г. | Н.г. | К.г. | Н.г. | К.г. | Н.г. | К.г. | Н.г. | К.г. |
| В | 26,67% | 46,67% | 0% | 60% | 26,67% | 80% | 0% | 26,67% | 0% | 46,67% | 0% | 73,33% | 0% | 26,67% | 0% | 60% | 0% | 66,67% | 13,33% | 66,67% |
| С | 40% | 53,33% | 60% | 40% | 66,67% | 20% | 100% | 73,33% | 100% | 53,33% | 73,33% | 26,67% | 80% | 73,33% | 46,67% | 40% | 73,33% | 33,33% | 80% | 33,33% |
| Н | 33,33% | 0% | 40% | 0% | 6,67% | 0% | 0% | 0% | 0% | 0% | 26,67% | 0% | 20% | 0% | 53,33% | 0% | 26,67% | 0% | 6,67% | 0% |

Диаграмма развития компетенций детей в рамках освоения образовательных областей 2025 - 2026 год (начало года)

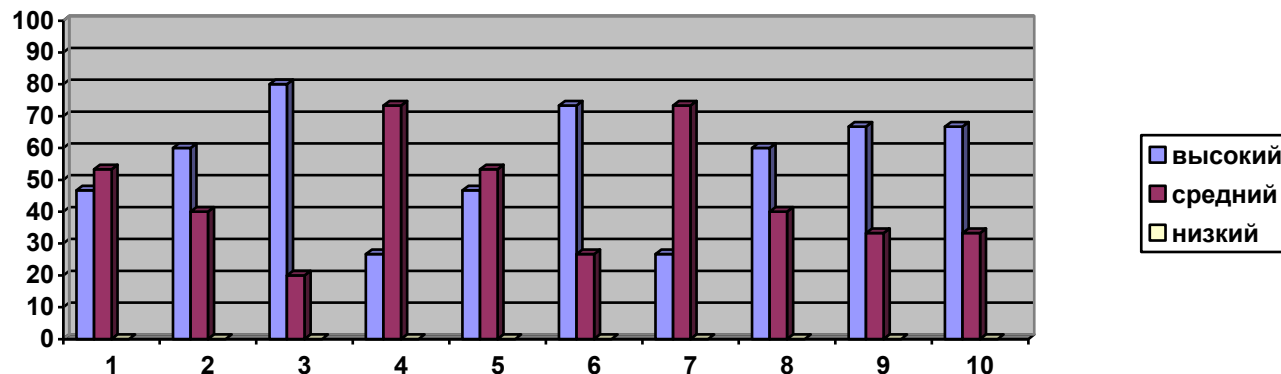


- 1 – Познавательная сфера
- 2 – Моторная сфера
- 3 – Импрессивная речь
- 4 – Связная речь
- 5 – Словарь (лексика)

- 6 - Словообразование
- 7 – Грамматический строй речи
- 8 - Звукопроизношение
- 9 – Фонематическое восприятие, анализ и синтез
- 10 – Слоговая структура слов

Анализ результатов логопедической работы в начале учебного года показал, что итоговый балл диагностики каждого ребенка во многом определяется тяжестью речевого дефекта, с которым данный ребенок поступил в старшую группу. Самый низкий балл наблюдается у детей, имеющих ОНР 2 уровня, а также у детей, часто болеющих и пропускающих детский сад. По результатам диагностики намечен план коррекционной работы в подготовительной группе.

Диаграмма развития компетенций детей в рамках освоения образовательных областей 2025 - 2026 год (конец года)



- 1 – Познавательная сфера
- 2 – Моторная сфера
- 3 – Импрессивная речь
- 4 – Связная речь
- 5 – Словарь (лексика)

- 6 - Словообразование
- 7 – Грамматический строй речи
- 8 - Звукопроизношение
- 9 – Фонематическое восприятие, анализ и синтез
- 10 – Слоговая структура слов

Вывод:

Сравнительный анализ результатов мониторинга коррекционно - образовательного процесса на конец учебного года показал положительную динамику в уровне овладения детьми необходимых умений и навыков по всем компонентам речевого развития. В течение учебного года один воспитанник выбыл из группы. На конец года ни у кого из воспитанников не зафиксирован низкий уровень по какой-либо области. Все дети освоили коррекционно-образовательную программу подготовительной группы. Воспитанникам, которые очень редко посещали детский сад, рекомендовано продолжить занятия с логопедом. У остальных детей уровень развития речи соответствует возрастной норме. Все дети поступают в основные образовательные учреждения.