

2022 - 2023 учебный год (старшая группа)

	Речевое развитие		Развитие слухового восприятия		Социально-коммуникативное развитие		Познавательное развитие		Сенсорное развитие	
	Н.г.	К.г.	Н.г.	К.г.	Н.г.	К.г.	Н.г.	К.г.	Н.г.	К.г.
В	0%	15,9%	0%	31,8%	5,3%	21,2%	15,9%	21,2%	0%	15,9%
С	15,9%	57,6%	5,3%	41,7%	31,8%	47%	15,9%	52,3%	26,5%	47%
Н	84,1%	26,5%	94,7%	26,5%	62,9%	31,8%	68,2%	26,5%	73,5%	37,1%

Диаграмма развития компетенций детей в рамках освоения образовательных областей 2022 - 2023 год (начало года)

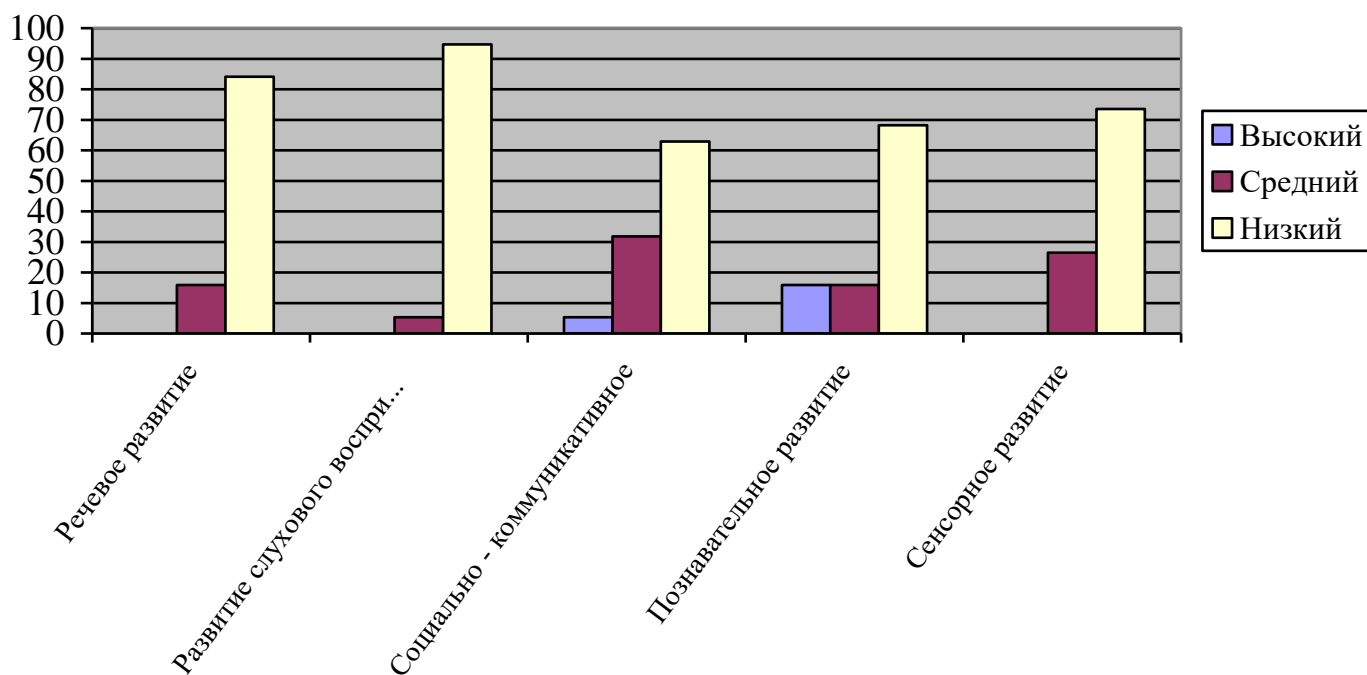
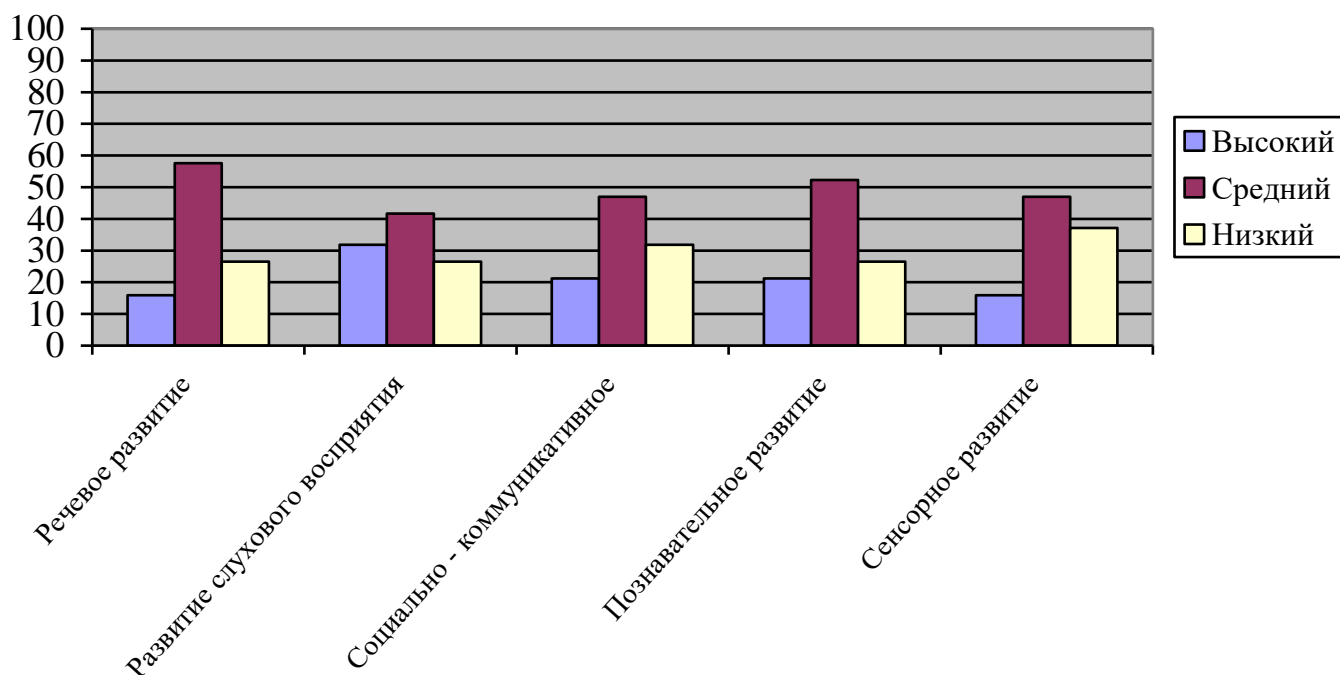


Диаграмма развития компетенций детей в рамках освоения образовательных областей 2022 - 2023 год (конец года)



Вывод:

Сравнительный анализ результатов логопедической работы на начало и конец учебного года показал положительную динамику речевого развития детей. Итоговый балл диагностики каждого ребенка во многом определяется тяжестью речевого дефекта, с которым данный ребенок поступил в старшую группу. Самый низкий балл наблюдается у детей, имеющих ОНР 1 – 2 уровня, а также у детей часто болеющих. По результатам диагностики намечен план коррекционной работы в подготовительной группе, для некоторых детей разработана индивидуальная рабочая программа.